



NATURE  
IMPACT®



# VORES SYSTEM

Nature Impact Roof er en moderne bakkeløsning til sedumtag. Systemet indeholder drænlag, vækstmedie samt planter i ét og samme system.

Når vi producerer vores systemløsninger er de enkelte bakker forsynet med en ekstra høj kant. Kanten sørger for, at bakkerne ikke vokser sammen, mens de modnes på vores marker. Inden forsendelsen fjernes den ekstra kant, og et synligt rodnet ses nu over bakkens kant. Når bakkerne installeres kant-mod-kant opnås der en sammenvoksning af hele systemet. Taget fremstår homogent, da der ingen synlige samlinger er. Sammenvoksningen gør at vores tage kan bruges i højder op til 50 meter ved en vindlastberegning.

Sedumbakkerne er fleksible og kan nemt tilpasses med en almindelig isoleringskniv.

Vores sedumbakker er designet således, at det kan placeres direkte på membranen og følger tagets konturer.



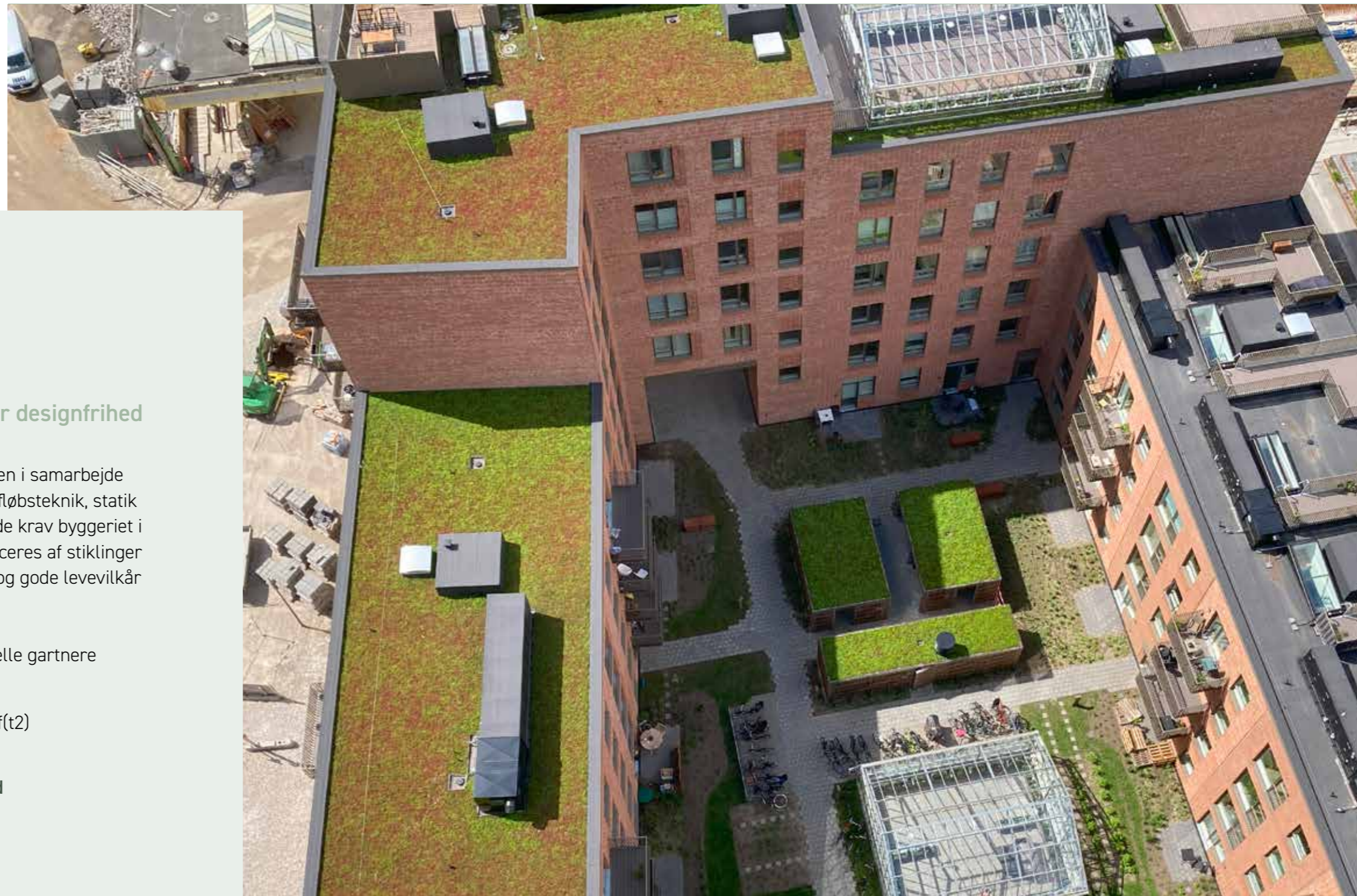
**ÉN MAND KAN UDLÆGGE  
OP TIL 40 M<sup>2</sup> PR. TIME  
MED BAKKESYSTEMET**

# NATURE IMPACT ROOF

- fremtidssikrede grønne tage med stor designfrihed

Nature Impact® Roof er et system skabt fra bunden i samarbejde med førende specialister inden for tagdækning, afløbsteknik, statik og brand. Vores system er testet til at leve op til de krav byggeriet i dag sætter som standard. Vores sedumtag produceres af stiklinger fra egne moderplanter. Det sikrer en høj kvalitet og gode levevilkår for sedummet.

- 5 års garanti og produceret af professionelle gartnere
- EPD på produktet
- Brandgodkendelse på produkterne - Broof(t2)
- Kan leveres året rundt
- Tilbageholder i gennemsnit **50% regnvand**  
- om sommeren op til 90%





# NATURE ROOF

høj kvalitet og maksimal performance

På Nature Roof ses vores høje kvalitet, og er samtidig vores mest solgte løsning. Det er på vores Nature Roof løsning, at taget opleves som en varierende flade, hvor farver og årstid spiller sammen.

Efter høst af stiklinger fra egne moderplanter blander vi nænsomt 15 forskellige sedumarter, der tilsammen udgør vores Nature Roof. Planterne er udvalgt af vores dygtige gartnere, så vi altid opnår samme høje kvalitet på vores systemløsning.

Visuelt opleves taget blomstrende og frodigt.

Fås i opbygningshøjderne 60 og 80 mm.



ØGET  
VANDTILBAGEHOLD



NEM  
MONTERING



ØGET  
BIODIVERSITET



SKIFTER FARVE MED  
ÅRSTIDEN

# EVERGREEN ROOF

løsningsen, der giver dig et grønt tag – hele året

Er du ude efter et ensartet udtryk, hvor den grønne farve skal være den bærende palette, er vores Evergreen Roof et sikkert valg.

Dette er det originale stedsegrønne tag. Vores gartnere har udvalgt de bedst egnede planter, og gennem tiden udviklet et sikkert system, der holder taget grønt hele året.

Over en to ugers periode i juni/juli kan der forekomme hvide blomster på taget.

Fås i opbygningshøjderne 60 og 80 mm.



ØGET  
VANDTILBAGEHOLD



NEM  
MONTERING

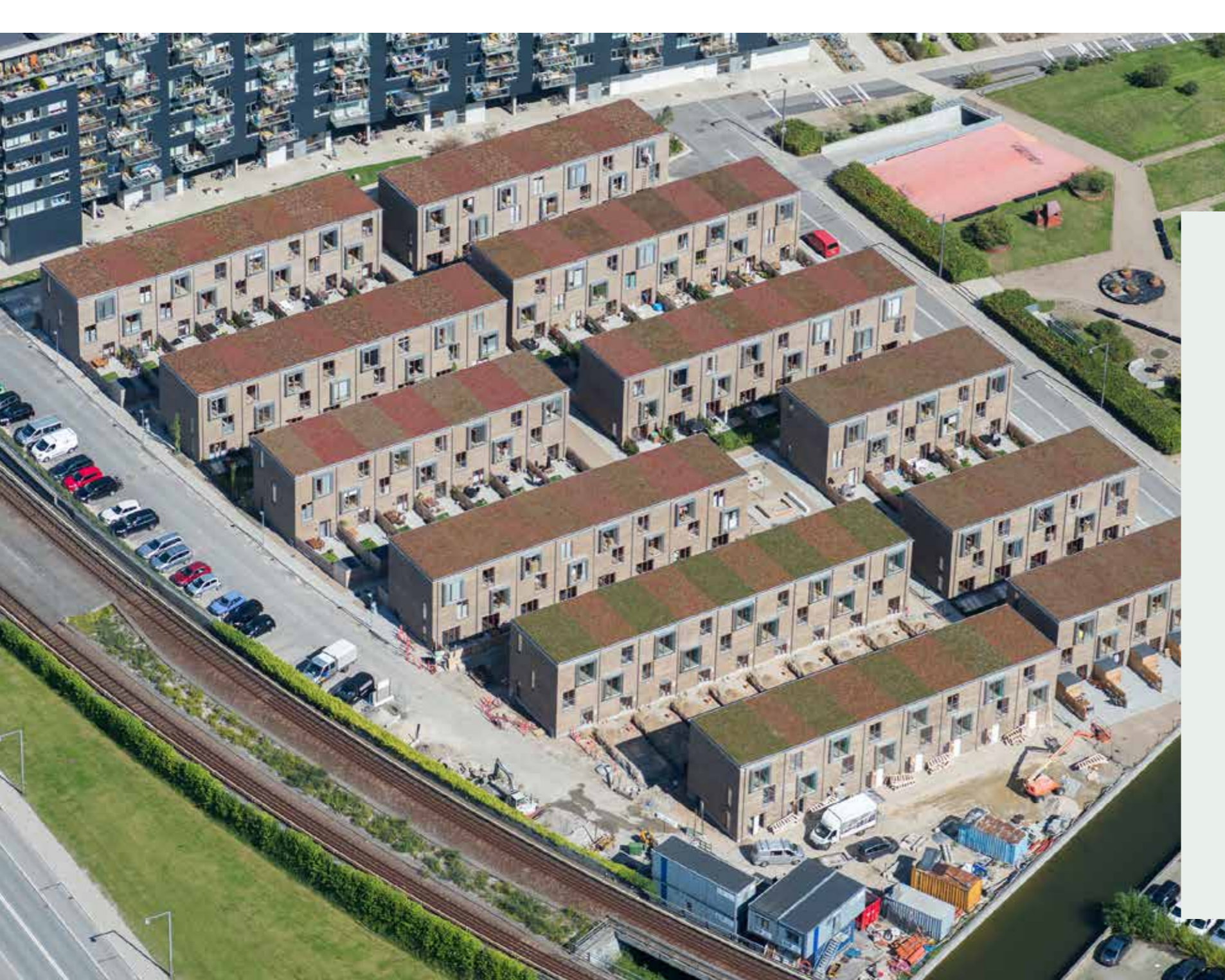


ØGET  
BIODIVERSITET



STEDSE-  
GRØN





# CUSTOM MADE ROOF

I kommer med visionen – vi leverer løsningen

Taget bliver ofte benævnt den femte facade – derfor vil vi gerne give designmuligheden tilbage til arkitekten og bygherren.

For projekter over 200 m<sup>2</sup> er det muligt at benytte sig af planternes egenskaber og farver til at designe sin egen sammensætning af sedum. Ønsker man et mønster, et logo eller at bruge taget til at fremhæve lejlighedsskel – er dette nu muligt.

Vores dygtige rådgivere vejleder jer i, hvordan vi i samarbejde opnår præcis det udtryk, I efterspørger.

Med Custom Made Roof får den femte facade nye muligheder.

Fås i opbygningshøjderne 60 og 80 mm



ØGET  
VANDTILBAGEHOLD



NEM  
MONTERING



ØGET  
BIODIVERSITET



FARVE VARIERE EFTER  
SAMMENSÆTNING

**VORES SEDUMTAG  
TILBAGEHOLDER  
50% AF REGNVANDET**



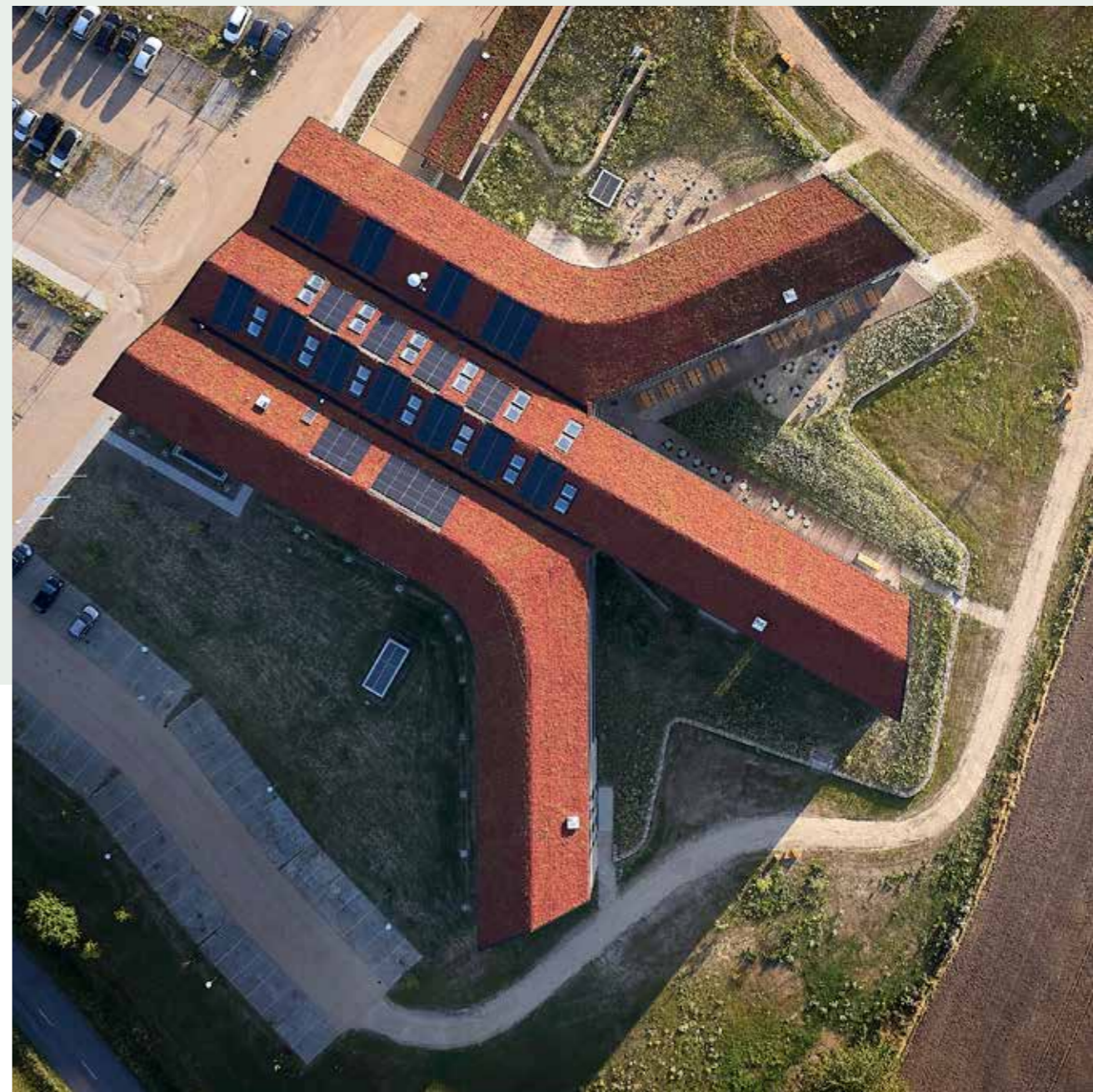
# CASE DLG DOMICIL

DLG, som er Danmarks største leverandør til landbrugs-sektoren, rykkede i 2020 teltpælene op og flyttede sit hovedsæde samt 300 medarbejdere fra Axelborg i det travle København til Fredericia med marker, skove og udsigt til Lillebælt.

Bygningen på 7.500 m<sup>2</sup> skal med en kombination af traditionelle byggeformer understrege DLG's identitet. Det kommer især til udtryk i de sedumtagene, som falder flot ind i den omkringliggende natur.

*'DLG er en virksomhed i balance med naturen. Det underbygges i høj grad af taget, hvor vi har anvendt sedumtage, der falder flot ind i omgivelserne, og hvor farverne følger årstidernes skiften.'*

- Søren Møbak, PLH Arkitekter





# CASE SKT. HANS

Fra psykiatriens barndom har nogle af mantraerne været ro og natur for de psykisk syge. I dag kender vi koblingen mellem natur og arkitektur under begrebet biophilisk design. I byggeriet af Psykiatrisk Center Sct. Hans er naturen og den ro, naturen skaber, tænkt ind i det arkitektoniske udtryk. Der er en indre grøn gård med mange aktivitetsmuligheder til glæde for patienterne. Og på tagplan er naturen repræsenteret i form af sedumtage.

Ses bygningerne fra et sted højere oppe ad skråningen, opfattes de som en integreret del af naturen – en sammenhængende biologisk flade, der skifter med årstiderne.

**VORES SEDUMTAGE KAN  
LEVERES OG INSTALLERES  
HELE ÅRET RUNDT**

# UDLÆGNING

- udlæg op til 40 m<sup>2</sup> grønt tag pr. time pr. mand

Bakkesystemet udlægges hurtigt og effektivt ovenpå tagmembranen.

Ved levering er bakkerne klar til direkte installation på taget. Bakkerne har et synligt rodnet ovenover bakkens kant. Efterfølgende placeres bakkerne med jord-til-jord kontakt, hvorved det samlede areal hurtigt vokser sammen til én sammenhængende flade. Dette er en stabil og stærk sikring mod vindsug på taget.

Med de moderne bakkeløsninger er installationen af det grønne tag hurtigt gennemført. Den korte installationstid sikrer en god totaløkonomi på projektet, da såvel krantimer som mandetimer vil reduceres i forhold til den traditionelle udlægning af grønne tage.



## TILBEHØR

Vi har fuldt specialt udviklet sortiment af tilbehør til dit grønne tag.

Tilbehør dækker over løsninger fra støtteprofiler ved hældningstage til kantprofiler, der sikrer den flotte ensformige afslutning.

Profiler kommer i rustfrit stål, søvandsbestandig aluminium og sortlakeret aluminium.

Har du spørgsmål omkring tilbehør, er du velkommen til at kontakte os.



**NATURE**  
**IMPACT**®

Sdr. Højrupvejen 130  
5750 Ringe  
Danmark

+45 65 98 22 23  
**natureimpact.com**